

Distintas áreas e sistema de firmas

Os diferentes subemisores da Universidade (centros, departamentos, servizos, etc.) estrutúranse nun **sistema de firmas flexible** onde se pode aumentar o dimensión segundo a necesidade de dar máis ou menos información.

As cores corporativas aplícanse neste caso para identificar o sector da Universidade asinante.

Nun sistema corporativo, é tan importante o deseño dos elementos básicos como a definición da normativa de uso.

A columna esquerda está ocupada polo **logotipo da Universidade**, e deixa a parte dereita para a **información do subemisor**.

No caso de tratarse dun centro, emprégase a cor corporativa do campus para o seu nome.

Nas tarxetas e no correo electrónico, esta estrutura transfórmase en vertical: queda nun primeiro termo o logotipo da Universidade e, debaixo, a información do subemisor.

Universidade de Vigo

Campus de Vigo Escola de Enxeñaría Industrial

Torrecedeira, 86
36208 Vigo
España

Tel. 986 813 688
Fax 986 813 663

Universidade de Vigo

Campus de Pontevedra Facultade de Ciencias Sociais e da Comunicación

Campus de Pontevedra
36005 Pontevedra
España

Tel. 986 801 999
Fax 986 801 980

universidadevigo.es

Universidade de Vigo

Campus de Ourense Facultade de Ciencias

Campus de Ourense
32004 Ourense
España

Tel. 988 387 000
Fax 988 387 001

universidadevigo.es

Aplicacións

O logotipo debe empregarse nos seguintes elementos:

Papelaría: tarxetas, comunicados internos e externos, carpetas e, en xeral, toda clase de impresos.

Material promocional da institución: como son os anuncios na prensa e nas revistas, dípticos, páxinas web, *merchandising*, cartéis, etc.

Elementos identificativos: firma de correos electrónicos, rótulos de edificios, automóbiles e mobiliario. Publicacións, folletos para eventos, congresos, seminarios, exposicións, *roll ups*, *photocalls*, etc.



Os logotipos

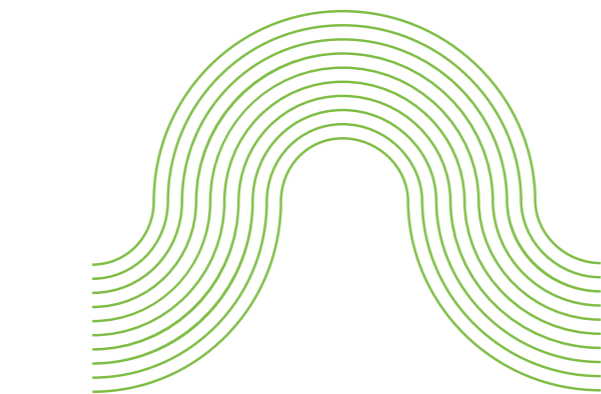
Cada subemisor conta cun **logotipo** corporativo composto polo logotipo da Universidade (negro) + o nome do centro, área ou departamento, servizo, etc. da cor corporativa correspondente.

Campus da Auga

Universidade de Vigo

Os símbolos

Cada subemisor conta tamén cun **símbolo** corporativo baseado na tipografía **Campus**. Emprégase sempre en **gran formato**.

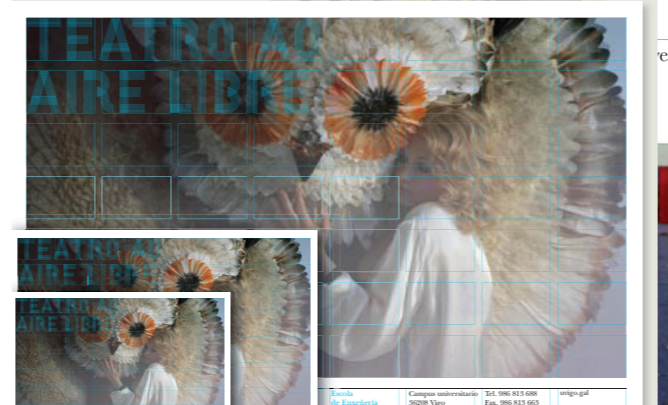
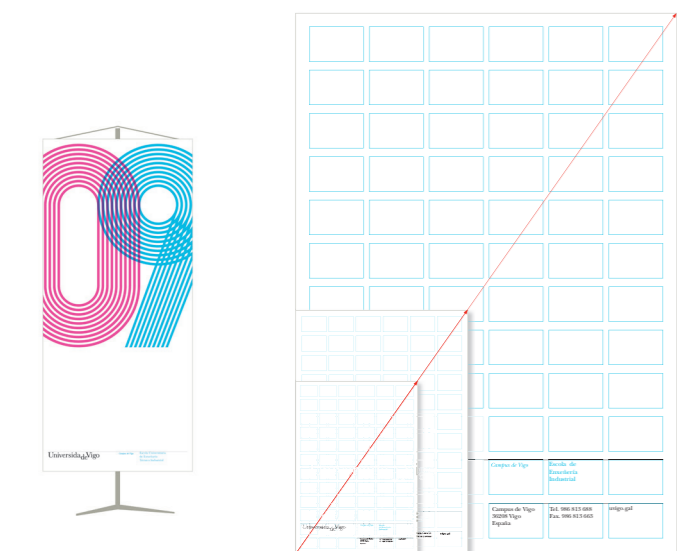
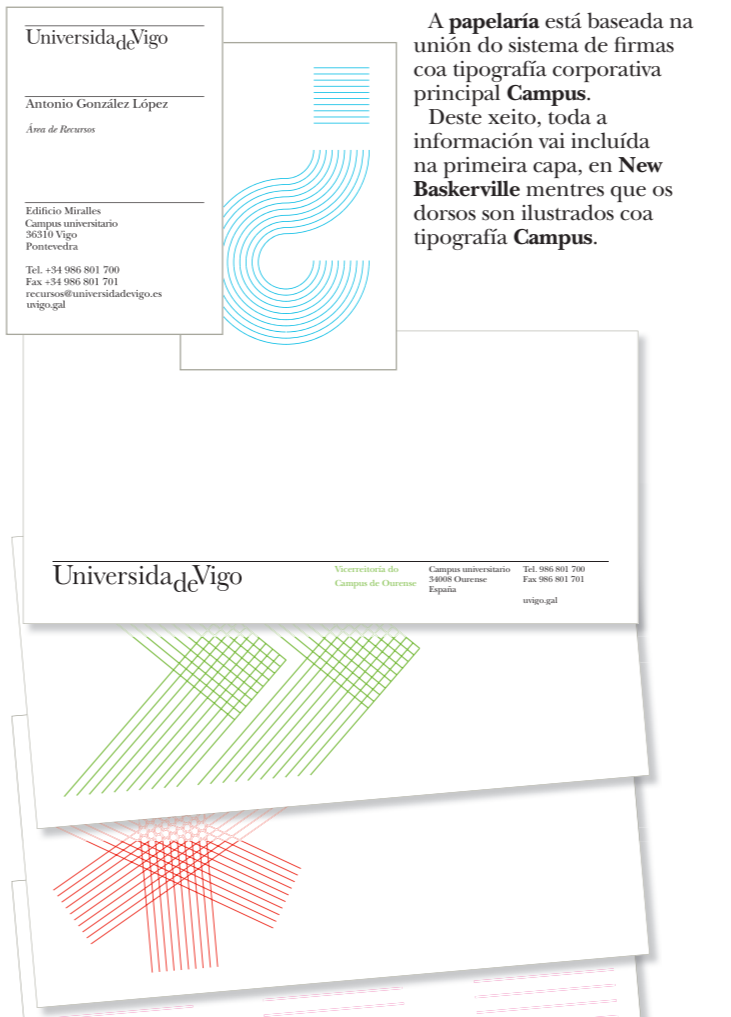


É un elemento gráfico que o identifica e se emprega en distintas aplicacións, como na papelaría corporativa, pero que **nunca debe acompañar o logotipo**.



Papelaría

A **papelaría** está baseada na unión do sistema de firmas coa tipografía corporativa principal **Campus**. Deste xeito, toda a información vai incluída na primeira capa, en **New Baskerville** mentres que os dorsos son ilustrados coa tipografía **Campus**.

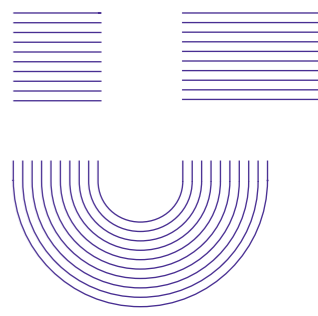


Este **manual de identidade corporativa** ten como propósito definir as liñas visuais da imaxe da Universidade de Vigo. O manual establece normas e recomendacións co obxectivo de dotar de coherencia a comunicación da institución e, ao mesmo tempo, facilitar o labor das persoas que crean estes documentos, mediante a achega de recursos gráficos empregados tanto a **nivel externo** como **interno**.

Área de Imaxe

A **Área de Imaxe** da Universidade de Vigo ten como propósito asesorar a comunidade universitaria para o correcto uso dos **símbolos gráficos** que representan a institución, co fin de reforzar e clarificar a **comunicación interna**, así como de proxectar unha **imaxe exterior coherente e de excelencia**.

Campus universitario
36310 Vigo
Tel. 986 813 411
imaxe@uvigo.gal
uvigo.gal



Universidade de Vigo: denominación

A denominación da institución é **Universidade de Vigo** e non se admite a súa tradución a outros idiomas.

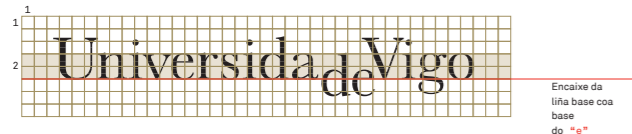
A contracción «UniversidadeVigo» soamente se empregará na forma gráfica do logotipo, así como nas direccións web.

Recoméndase non facer uso da forma UVigo debido aos problemas de comunicación que xeran os logotipos baseados en siglas cando se precisa visibilidade fóra do contorno próximo e onde a institución non é coñecida.

O logotipo

O logotipo da Universidade de Vigo está composto na tipografía **New Baskerville**, unha fonte baseada nos deseños de John Baskerville (1761).

O logotipo é institucional, académico, rigoroso, culto e atemporal.



Universidade de Vigo sempre en branco e negro. **Nunca en cor.**



Universidade de Vigo

Usos non autorizados

O logotipo non se debe reescribir en **ningunha outra tipografía**.

O logotipo **non se pode deformar libremente**, nin no seu ancho, nin na súa altura, inclinación, etc.

O logotipo non se debe utilizar nunca en ningunha cor que non sexa corporativa; **branco ou negro**.

A súa posición é **sempre horizontal**. A única excepción é nos lombos das publicacións.

O logotipo non se debe empregar sobre fondos sucios, xa sexan imaxes, textos ou motivos que distorzan a súa lectura.

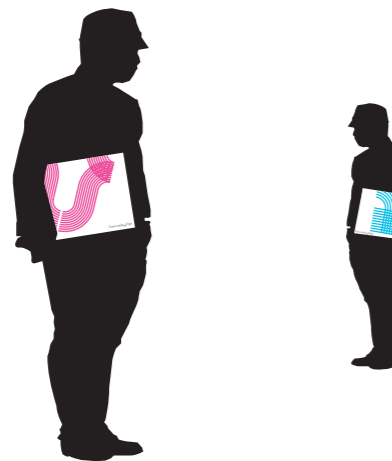
Cada vez que se use o logotipo debe ser cun dos **arquivos orixinais** do manual de imaxe (EPS, JPG, TIFF).

~~Universidade de Vigo~~

~~Universidade de Vigo~~

~~Universidade de Vigo~~

Universidade de Vigo



Escalabilidade

A redución mínima do logotipo é de 28 mm de ancho e 3 mm de alto. Non reducir máis porque perde **lexibilidade**.

Universidade de Vigo

Universidade de Vigo

Universidade de Vigo

28 mm
3 mm

Convivencia con outros logos

A convivencia con outros logotipos está baseada na **zona de protección** do logotipo, os cales deben situarse na distancia que proporciona esta zona de protección.

Cando convivan logotipos de varias institucións, usaranse **todos en branco e negro** co obxectivo de unificar e harmonizar a dita convivencia.

Universidade de Vigo

Facultade de Belas Artes
Vicerreitoría de Comunicación e Relacións Institucionais

XUNTA DE GALICIA
DEPUTACIÓN PONTEVEDRA

Cores corporativas

Tres campus, tres cores

Campus Vigo	Campus Pontevedra	Campus Ourense
306 c	485 c	368 c
75/0/8/0	0/95/100/0	60/0/100/0
0/148/224	212/46/18	97/191/26

Reitoría + Órganos de Goberno	133/112/64
Docencia	20/25/60/25
Campus Pontevedra	0/50/100/0
485 c	0/95/100/0
Extensión Universitaria	2/85/0/0
225 c	230/23/148
Xestión	90/100/0/0
267 c	89/23/138
Investigación	100/58/0/0
293 c	0/71/186
Campus Vigo	100/58/0/0
306 c	75/0/8/0
Internacionalización	70/0/45/0
339 c	0/179/143
Campus Ourense	70/0/45/0
368 c	60/0/100/0
Recursos	97/191/26
109 c	0/10/100/0
	247/212/23

Tipografía corporativa

A imaxe corporativa consta por un lado do logotipo, para o que se empregou a tipografía **New Baskerville**, e por outro a tipografía **Campus**, desenvolvida especificamente para esta universidade.

O resultado implica un logotipo cunha base clásica e unha tipografía propia coa que elaborar os elementos gráficos que diferencien a singularidade da institución.

Deseños baseados na simplicidade de elementos, que propiciarán unha grande difusión da marca e da diversidade de aplicacións que se realizarán.

O logotipo da Universidade de Vigo está composto na tipografía **New Baskerville**, baseada nos deseños de John Baskerville (1761)

ABCDEFGHIJ
KLMNÑO
PQRSTU
VWXYZ
abcdefghijklm
nñopqrstuvwxyz
0123456789



Para texto, emprégase a tipografía **New Baskerville**.

New Baskerville

New Baskerville Italic

New Baskerville Bold

New Baskerville Bold Italic

A tipografía **Campus**: simboliza unha rede, é tecnolóxica, é moderna, é arquitectónica, é flexible, é tridimensional.

Cada letra consta dez liñas, que representan os tres campus e as sete liñas de actuación do Plan Extratécnico da Universidade.

Está deseñada para empregarse en gran formato e en papel. **Non se debe de reducir.**

Tipografía corporativa web

Recentemente incorporouse a familia tipográfica **Roboto** á imaxe corporativa da Universidade para unha mellor visualización dixital na web e en distintos dispositivos.

Roboto Thin

Roboto Thin Italic

Roboto Ligh Italic

Roboto Ligh Italic

Roboto Italic

Roboto Regular

Roboto Medium

Roboto Medium Italic

Roboto Bold

Roboto Bold Italic

Roboto Black

Roboto Black Italic

Roboto Condensed

Roboto Condensed Italic

Roboto Bold Condensed

Roboto Bold Condensed Italic

A tipografía **Campus Simple** nace tamén para a aplicación web da **Campus Normal**. Deseñouse unha versión máis esquemática, con cinco liñas, para a súa mellor redución e visualización en dispositivos móbiles e pequenas pantallas.

